

Návrh rozmístění technologie v mapě



[Hledání](#) [Plánování](#) [Moje mapy](#)

Ruční měření

[Uložit](#) [Sdílet](#) [Exportovat](#) [Smazat měření](#)

Úsek	Vzdálenost	Součet	Azimut
1.	19 m	19 m	197°
2.	12 m	31 m	274°

Kliknutím do mapy můžete pokračovat v měření

Délka
31
m

Plocha
109
m²

Výškový profil

[0 m](#) [2 m](#)

764 m n. m. 762 m n. m.

8 m 16 m 24 m

MAPY.CZ

[Přihlásit](#) [Nápověda](#) [Legenda](#) [Mobil](#) [Reklama](#) [English](#)

Návrh rozmístění technologie v katastr. mapě

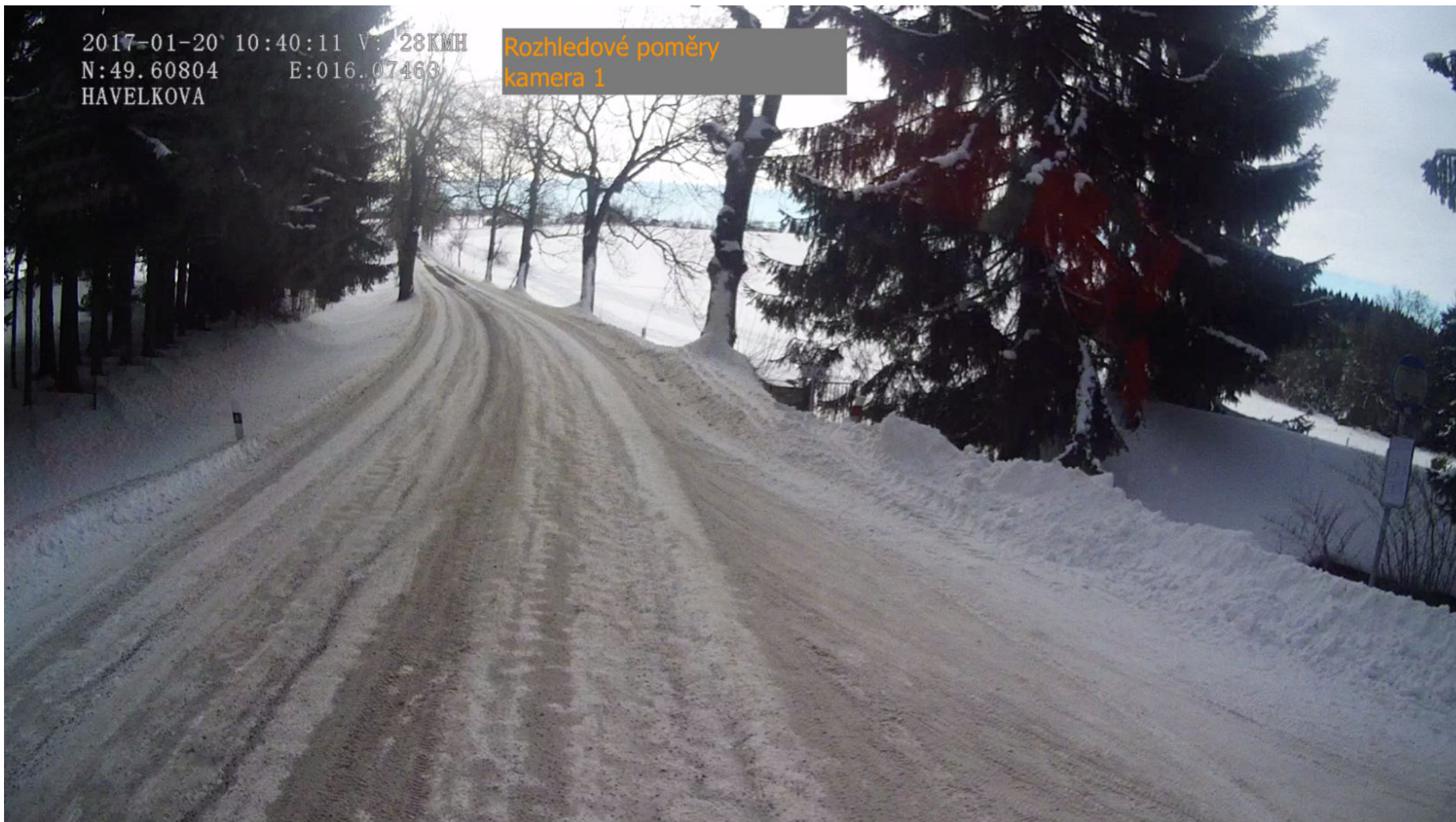
Mapa poz. katastru + ortofoto



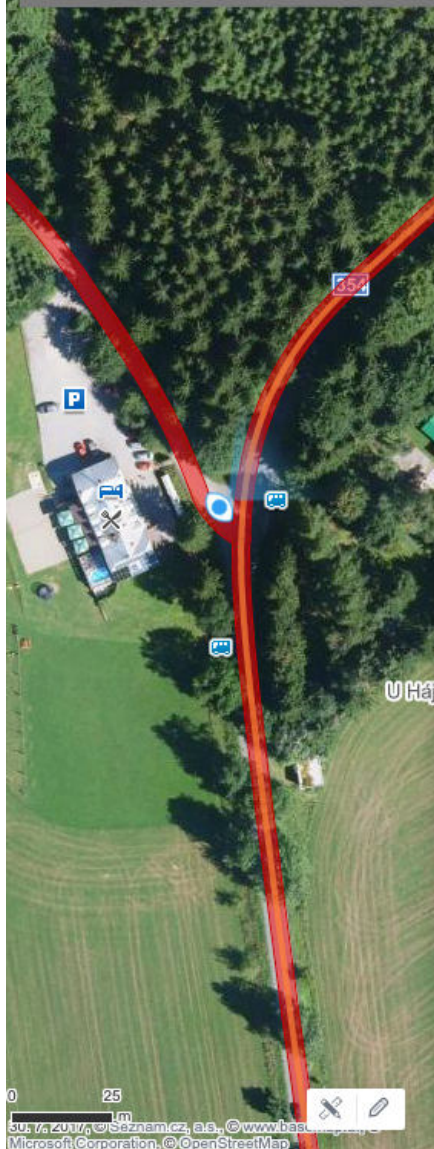
- Vstupy
- Legenda
- Hledat
- Tisk

2017-01-20 10:40:11 V: 28KM/H
N:49.60804 E:016.07463
HAVELKOVA

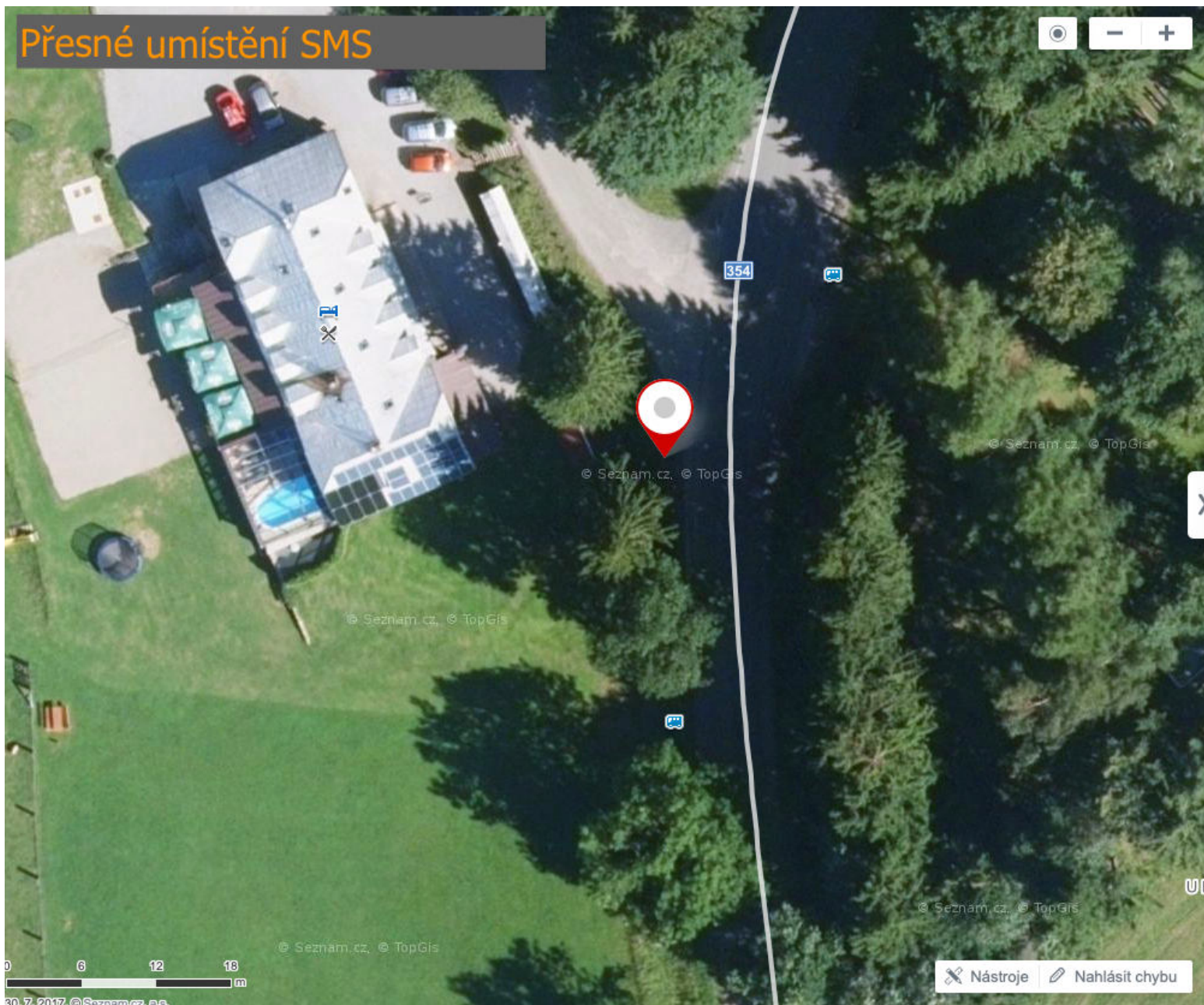
Rozhledové poměry
kamera 1



Rozhledové poměry kamera 2



Přesné umístění SMS



Hledání

Plánování

Moje mapy

Zavřít

Přidat fotku

PANORAMA

3D POHLED

Pozice na mapě

49.6076231N, 16.0741547E

Do plánování

Uložit

Sdílet

Tipy na výlet

Počasí 19°

Informace o parcele v Katastru nemovitostí

GPS

MAPY.CZ

Přihlásit • Náповěda • Legenda • Mobil • Reklama • English

Doplňková kamera se systémem napájení by byla osazena na toto VO na kraji obce Rokytno. Technologický kabinet pro baterie by byl umístěn na široké, nízko položené části stožáru. Výložník s kamerou a přísvitem z velmi lehké konstrukce by pak byl umístěn cca v 5ti metrech. Tento obrázek zachycuje rozhled kamery.



Umístění SMS



